

Freie Programmgestaltung

Die Gärten, die das Umweltbildungszentrum Listhof umgeben, laden zum Erforschen und Verweilen ein. Der **Erlebnisgarten** mit seinen Schaukeln, Wippen, Ballancierbereichen, der Grillstelle, dem Holzbackofen, der Kräuterspirale und vielen anderen Elementen spricht sämtliche Sinne an.

Im **Sonnengarten** lässt sich erproben, welche wichtige Bedeutung der Sonne zukommt.

Dass auch das Wasser überlebenswichtig ist und darüber hinaus auch noch Spaß macht, verdeutlichen die vielen Spielstationen im **Wassergarten**.

Im **Amphibien-Reptilien-Garten** können mehrere heimische Frosch-, Molch-, und Eidechsenarten aus nächster Nähe beobachtet werden.

Nirgendwo können Schmetterlinge, Libellen, Heuschrecken und all die anderen Krabbeltiere besser beobachtet werden, als im **Krabbeltierhaus**. Hier zeigt sich aus nächster Nähe, was dem Beobachter sonst verborgen bleibt.

Wer sich mehr für **Bauernhoftiere** interessiert, kann nach Lust und Laune Ziegen und Esel streicheln oder Hühner und Enten füttern.

Wer sein Gleichgewicht und seine Kräfte erproben möchte, findet auf dem **Kletterparcours** ein reichhaltiges Betätigungsfeld.



Preise

Übernachtungen im Schäferwagen können pauschal gebucht oder individuell zusammengestellt werden.

Pauschalangebot

50 €/Person

(bestehend aus 2x Übernachtung, 2x Frühstück, 2x Abendessen, 1x Mittagessen, 5x Umweltpädagogik)
oder 30 €/Person bei eigener Verpflegung.
Gültig für Gruppen ab 20 Personen.

Einzelpreise

Übernachtung

Kinder und Jugendliche: 8 € pro Nacht (bei einer Nacht: 12 €)
Erwachsene: 12 € (bei einer Nacht: 16 €)
Bettwäsche (bei Bedarf): 5 €

Verpflegung

Frühstück/Abendessen je 5 €/Person
Mittagessen 8 €/Kind, 9 €/Erwachsener

Umweltbildung

Kinder und Jugendliche: 2 € (mind. 30 €/Gruppe)
Erwachsene: 4 € (mind. 60 €/Gruppe)
Abend- und Wochenendzuschlag: 0,50 €/Person
Material- und Verpflegungskosten werden gesondert berechnet

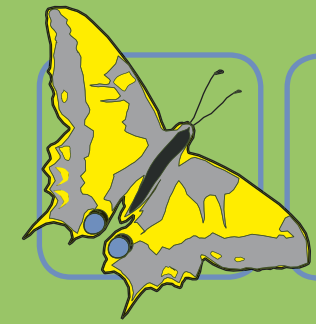
Weitere Infos und Buchung

Umweltbildungszentrum Listhof
Friedrich-List-Hof 1
72770 Reutlingen

Tel: 07121-270392 Fax: 07121-209852

Mail: info@listhof.de

Homepage: www.listhof-reutlingen.de



Umwelt-
bildungs-
zentrum
Listhof



Schullandheim im
Schäferwagen
am
Umweltbildungszentrum
Listhof

Übernachtung im Schäferwagen

Jeder der 8 Schäferwagen, die auf dem Zeltplatz am Umweltbildungszentrum Listhof stehen, bietet Schlafplätze für 4 Kinder (3 Erwachsene). Mit wenigen Handgriffen kann die Liegefläche auch zu einer Sitzgruppe umgebaut werden.

Zusätzlich zu den Schäferwagen steht auf dem Zeltplatz eine Aufenthaltshütte zur Verfügung. Dusch- und Waschgelegenheiten sowie Toiletten befinden sich im Hauptgebäude des Umweltbildungszentrums. Die Schäferwagen sind mit Matratzen ausgestattet. Spannbezüge, Kissen und Schlafsäcke müssen mitgebracht werden.



Das Programm

Üblicherweise werden Gruppenübernachtungen im Schäferwagen mit zwei Übernachtungen, fünf umweltpädagogischen Veranstaltungen und Vollverpflegung angeboten. Änderungswünsche hiervon sind auf Anfrage gerne möglich.

Möglicher Programmablauf:

1. Tag
bis 14 Uhr: Anreise und Bezug der Schäferwagen
umweltpädagogische Veranstaltung
Abendessen (selbst organisiert oder gestellt)
2. Tag:
Frühstück (selbst organisiert oder gestellt)
umweltpädagogische Veranstaltung
Mittagessen
umweltpädagogische Veranstaltung
Abendessen (selbst organisiert oder gestellt)
umweltpädagogische Abend-/Nachtveranstaltung
3. Tag:
Frühstück
umweltpädagogische Veranstaltung
Endreinigung und Abreise (bis 12 Uhr)



Programmbeispiele

Klassenzimmer Natur

Kennenlernen und Erforschen der Lebensräume (Wald, Teich, Bach, Wiese, Hecke) Tiere (Insekten, Amphibien, Vögel, Fledermäuse) und Pflanzen.



Natürlich schmeckt

Anbau, Pflege, Ernte und Verwendung von Kräutern, Gemüse, Getreide und Obst
Ernährung regional und global

Werkstatt Natur

Bau von Nistkästen und Futterhäusern, freies Arbeiten mit Holz, Wollverarbeitung, Landart, Teichbau, Trockenmauerbau, Wiesenpflege



Tierisch gut

Eselwanderungen, Ziegentheater, Hühnerdressur und Einblicke in die Welt der Krabbeltiere.

Erlebnispädagogik

Stärkung der Gruppendynamik über Naturerlebnisse (Feuermachen mit einfachen Mitteln, Baumklettern, GPS-Tour, Nachtwanderung)

