

## Programm für Kindergartenkinder

1. – 5.8. 8 – 12.30 Uhr Kosten: 120 €	<b>Tiere am Listhof</b> – Tiere entdecken und spielerisch kennen lernen. Mit Markus Schwegler.
8. – 12.8. 8 – 12.30 Uhr Kosten: 120 €	<b>Naturerlebniswoche</b> – im Freien toben und auf Entdeckungsreise gehen. Mit Ben Scheel.
5. – 9.9. 8 – 12.30 Uhr Kosten: 120 €	<b>Petterson und Findus</b> – Spiel und Spaß um den Listhof. Mit Mahee Riemensperger.

## Naturgeburtsstage

Feiert euren Geburtstag einmal ganz natürlich! Verbringt einen spannenden und kurzweiligen Nachmittag inmitten der Natur: Natur- und Sinneserfahrungen, Pflanzen und Tiere, Schatzsuche, Bastelarbeiten – je nach Interessen, Alter, Jahreszeit und Witterung. Vielleicht noch ein Lagerfeuer zum Abschluss?

## Organisatorisches

Die Kinder können bis zu 30 min vorher gebracht und bis zu 30 min später abgeholt werden.

Da wir uns überwiegend im Freien aufhalten, bitte auf dem Wetter angepasste **Geländekleidung** achten (feste Schuhe, evtl. Gummistiefel, Regen- und/oder Sonnenschutz; **Wechselkleidung** und -schuhe).

Im Rucksack: Vesper und Trinken, Sitzkissen.

Bei der Ganztagsbetreuung kochen wir uns ein Mittagessen mit Bio- und regionalen Produkten. Elektronisches Spielzeug etc. ist nicht erwünscht!



## Junior-Ranger Programm

Sämtliche Veranstaltungen werden für den Junior-Ranger Kid anerkannt. Pässe und Infos sind am Listhof erhältlich. Unsere Junior-Ranger Gruppe trifft sich Samstags am Listhof. Info: <http://schwalbenschwanzgruppe-listhof.de>

## Kontakt

Umweltbildungszentrum Listhof  
Friedrich-List-Hof 1, 72770 Reutlingen  
Tel: 07121/270-392, Fax: 07121/ 768 1389  
Mail: [info@listhof-reutlingen.de](mailto:info@listhof-reutlingen.de)

Geschäftskonto Volksbank Reutlingen:  
IBAN: DE98 6039 0000 0134 5740 01  
Spendenkonto Kreissparkasse Reutlingen:  
IBAN: DE78 6405 0000 0100 0405 20

## Anmeldung

Die Reservierung kann telefonisch oder per Mail erfolgen. Die Anmeldung wird jedoch erst mit der Einreichung des Anmeldeformulars (wird per Mail zugeschickt) und der fristgerechten Überweisung der Kosten verbindlich. Kinder mit erhöhtem Betreuungsbedarf bitte zusätzlich bei der FEDER (Tel: 07121/270382) anmelden.

## Unsere Sponsoren

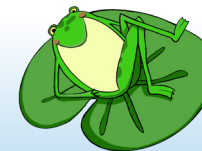


# Reutlingen



# Naturferien 2022

## Halb- und ganztägige Angebote



# Programm für Grundschul Kinder

## Faschingsferien

28.2.–4.3. 8- 16.30 Uhr Kosten: 170 €	<b>Wald-Erlebnis-Woche.</b> Auch bei Kälte gehen wir raus in die Natur, spielen Spiele, bauen Hütten und basteln zusammen. Mit Jennifer Ziegler.
28.2.–4.3. 8- 12.30 Uhr Kosten: 90 €	Ihr habt Lust auf <b>Abenteuer und Spaß in der Natur?</b> Dann seid ihr hier genau richtig! Ein geheimes Lager im Wald bauen und um den Lifthof Vieles erleben. Mit Jörg Schröder.

## Osterferien

19.4. – 22.4. 8 – 16.30 Uhr Kosten: 140 €	<b>Wir genießen den Frühling!</b> Wir haben Spaß im Wald und auf der Wiese: spielen, Hütten bauen, nach den Tieren schauen. Mit Jennifer Ziegler.
19.4. – 22.4. 8 – 12.30 Uhr Kosten: 75 €	<b>Frühlingserwachen</b> – Walddetektive suchen nach den ersten Frühlingsboten und Spuren von Tieren ... Mit Julia Scherr.

## Pfingstferien

7. - 10.6., 8 – 16.30 Uhr Kosten: 140 €	<b>Spiele, Tiere, Abenteuer und Natur</b> – eine Woche mit unvergesslichen Ferienerlebnisse. Mit Fabian Leutfeld.
7. – 10.6. 8 – 12.30 Uhr Kosten: 75 €	<b>Den Wald mit allen Sinnen entdecken.</b> Entdeckertouren, Hüttenbau, Schnitzen, Spiele .... Auch deine Ideen sind gefragt. Mit Bettina Dyriw.
13. – 17.6. 8 – 16.30 Uhr Kosten: 140 €	<b>Natur zum Aufessen?</b> Was ist essbar, was giftig und welche Heilpflanzen gibt es? Mit Essen vom Feuer, spielen und entdecken. Mit Andreas Jannek.
13. – 17.6. 8 – 12.30 Uhr Kosten: 75 €	<b>Ihr habt Lust auf Abenteuer und Spaß in der Natur?</b> Dann seid ihr hier genau richtig! Ein geheimes Lager im Wald bauen, eine spannende Bachwanderung erleben und vieles mehr. Mit Jörg Schröder

## Sommerferien

1. – 5.8. 8 – 16.30 Uhr Kosten: 170 €	<b>Zeitreise durch die Natur.</b> Vom Jurameer über die Steinzeit bis in die Zukunft- bei spannenden Abenteuern erforschen wir das Naturschutzgebiet und seine Geschichte. Mit Anne Haiß.
1. – 5.8. 8 – 16.30 Uhr Kosten: 170 €	<b>Leben im Wald-</b> Vom Spurenlesen bis zum Feuer machen. Eine wilde Woche im Wasenwald (Saatschulhütte). Mit Philipp Neher.
1. – 5.8. 8 – 12.30 Uhr Kosten: 90 €	<b>Wald, Wiese oder Wasser?</b> -Abenteuerjagd und Entdeckungsspaß am und um den Lifthof. Mit Mahee Riemensperger.
8. – 12.8. 8 – 16.30 Uhr Kosten: 170 €	<b>Spiel und Spaß im Wasenwald.</b> Die Kinder sind unterwegs: Lagerfeuer, Lagerbau ... (Saatschulhütte). Mit Sebastian Jarosik .
8. – 12.8. 8 – 16.30 Uhr Kosten: 170 €	<b>Wälder und Wiesen:</b> Lebensräume entdecken und kennenlernen - Natur- und Umweltschutz vor der Haustüre. Plus spielen, Feuer machen. Mit Philipp Neher.
8. – 12.8. 8 – 12.30 Uhr Kosten: 90 €	<b>Ihr habt Lust auf Abenteuer und Spaß in der Natur?</b> Dann seid ihr hier genau richtig! Ein geheimes Lager im Wald bauen, eine spannende Bachwanderung erleben und vieles mehr. Mit Jörg Schröder.
15. – 19.8. 8 – 16.30 Uhr Kosten: 170 €	<b>Räuber, Gaukler und Halunken:</b> Wir treffen Räuber Hotzenplotz und genießen eine Woche voller wilder Räuberabenteuer. Mit Fabian Leutfeld.
15. – 19.8. 8 – 12.30 Uhr Kosten: 90 €	Ihr habt Lust auf <b>Abenteuer und Spaß in der Natur?</b> Dann seid ihr hier genau richtig! Ein geheimes Lager im Wald bauen, eine spannende Bachwanderung erleben und vieles mehr. Mit Jörg Schröder.
22. – 26.8. 8 – 16.30 Uhr Kosten: 170 €	<b>Zurück in die Steinzeit:</b> Wir erkunden die Umgebung mit spielerischen und künstlerischen Abenteuern, schauen nach Fossilien und genießen am Lagerfeuer. Mit Fabian Leutfeld.
22. – 26.8. 8 – 12.30 Uhr Kosten: 90 €	<b>Natur-Erlebniswoche</b> – Wir streifen durch die Wiesen und erleben Abenteuer im Wald. Mit Julia Scherr.

29.8. – 2.9. 8 – 16.30 Uhr Kosten 170 €	Ihr habt Lust auf <b>Abenteuer und Spaß in der Natur?</b> Dann seid ihr hier genau richtig! Gemeinsam einen echten Vulkan besteigen, eine Bachwanderung unternehmen und vieles mehr. Mit Jörg Schröder.
29. – 2.9. 8 – 16.30 Uhr Kosten: 170 €	<b>Überleben in der Natur-</b> Wie geht das und was hilft uns dabei? (Saatschulhütte). Mit Andreas Jannek.
29. – 2.9. 8 – 12.30 Uhr Kosten: 90 €	<b>Malen mit Naturmaterialien.</b> Wir sammeln verschiedene Materialien und stellen daraus unser Malerwerkzeug und Farben her. Mit Kai Schultze.
5. – 9.9. 8 – 16.30 Uhr Kosten: 170 €	Ihr habt Lust auf <b>Abenteuer und Spaß in der Natur?</b> Dann seid ihr hier genau richtig! Gemeinsam einen echten Vulkan besteigen, eine Bachwanderung unternehmen und vieles mehr. Mit Jörg Schröder.
5. – 9.9. 8 – 16.30 Uhr Kosten: 170 €	<b>Mit Robin Hood in den Wald.</b> Draußen leben, Abenteuer, entdecken und spielen. Mit Marius Dupski.
5. – 9.9. 8 – 12.30 Uhr Kosten: 90 €	<b>Kreativ unterwegs um den Lifthof:</b> Material entdecken und sammeln, gestalten, spielen ...Mit Brigitte Spiegler.

## Herbstferien

31.10. – 4.11. 8 – 16.30 Uhr Kosten: 140 €	<b>Natur-Spiele und Basteln im Herbst.</b> Wo sind die Farben hin und woran erkennen wir die Vorbereitung auf den Frühling? Mit Andreas Jannek.
31.10. – 4.11. 8 – 12.30 Kosten: 75 €	<b>Über Stock und Stein</b> - Entdeckungsreise durch Wald und Feld um den Lifthof und im Wasenwald. Mit Philipp Neher.

## Programm für Klasse 5 - 7

5. – 9.9. 8 – 16.30 Uhr Kosten: 170 €	<b>Primitive skills</b> – Feuer machen, Verwendung von Naturmaterialien und Spaß im Wald (Saatschulhütte). Mit Kai Schultze.
---	--

